

# Alberto Carrera Blecua lleva a Amsterdam sus luces y sombras

El artista oscense participa en los actos de homenaje a Rembrandt

Myriam MARTÍNEZ

**HUESCA.**- Bajo el título "Luz y sombra", el artista Alberto Carrera Blecua inaugura mañana en la galería Art Singel 100, situada en el centro de Amsterdam, una nueva exposición con una treintena de obras. Algunas de ellas, han sido ya vendidas antes de llegar a la ciudad holandesa por compradores que las han visto a través de internet.

En 2006, se cumplen 400 años desde que Rembrandt van Rijn viera la luz por primera vez en Leiden. Con motivo de esta efeméride, se están celebrando actos en todo el mundo y, especialmente, en Holanda. La exposición de Alberto Carrera Blecua se enmarca en este contexto y a su inauguración asistirá el embajador de España en La Haya, Alfonso Dastis.

"La embajada quería participar este año en los actos conmemorativos de Rembrandt y propusieron esta exposición, con alguna referencia al pintor holandés. Al final, quedamos en hacerla sobre la luz y la sombra, que es algo tan abierto como hablar de pintura", explica Alberto Carrera Blecua.

El artista oscense tiene especial cariño por la tierra de los tulipanes, donde su obra tiene muchos seguidores. Recuerda, además, que fue el país que hizo un poco de trampolín hacia el reconocimiento internacional para Antonio Saura, "un hombre que pintaba bien y pensaba aún mejor", sostiene.

Las obras que Carrera Blecua lleva a Holanda siguen su línea habitual. El autor trabaja sobre el hombre, con sus miserias y sus grandezas, siempre como un objeto de forma y de fondo, y como un elemento de referencia.

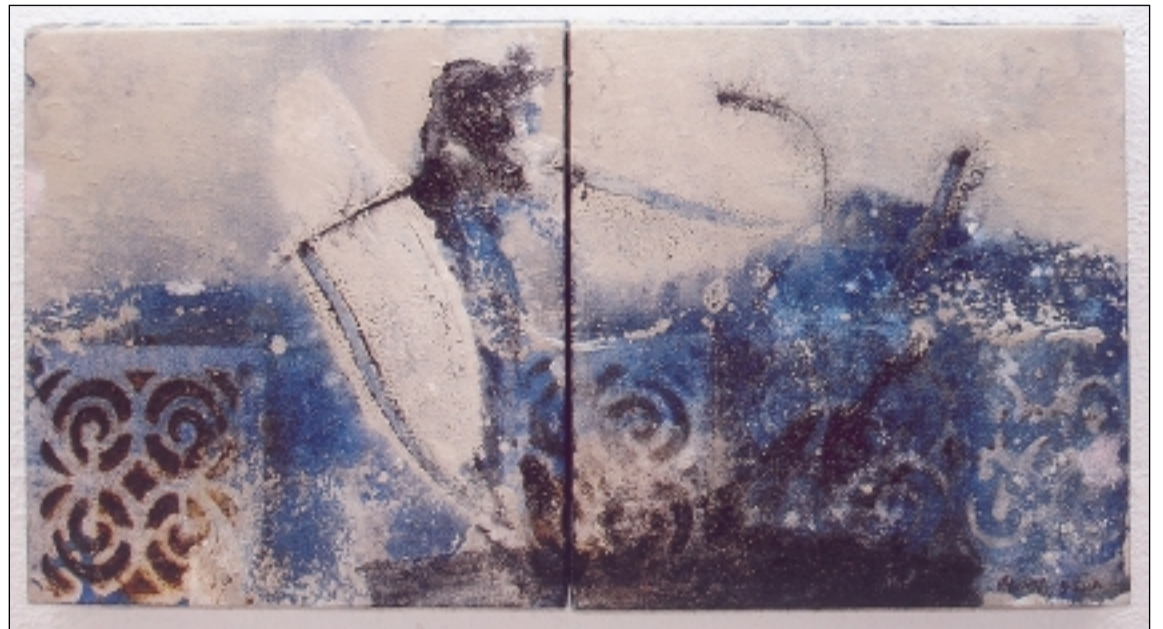
Además, Carrera Blecua traslada a sus cuadros algunos acontecimientos que previamente recoge en una especie de diario. Entre ellos, destaca una serie sobre la ciudad libanesa de Biblos. "Han vuelto a masacrar al Líbano -se lamenta-. En las obras que llevo hay muchas referencias a Oriente y al Mediterráneo, por eso he trabajado mucho con oros, azules, platas y con óxido. El óxido es una referencia al paso del tiempo".

El artista reconoce que en esta exposición hay un nexo entre las obras más evidente que en otras ocasiones, y lo es las referencias a Oriente.

Carrera Blecua se mueve mucho por afectos, incluso su pintura es muy visceral en ese sentido, tanto en la forma de plantearla como en la de resolverla. "Trabajo mucho con la acción-reflexión. La acción es inmediata, poco menos que salvaje; y después llega la reflexión, cerebral y teórica", explica. "Pero la vida no se mueve por afectos y eso me enfrenta a muchas cosas, sobre todo a otra manera de vivir que se rige por materialismo y por miedo", añade.

Al artista oscense le gusta mucho trabajar a partir de la lectura, "que siempre te abre caminos", y a partir de la música.

"Las cometas vuelan solas", "Gran mujer azul", "Nueve hojas" o "Rompiendo los puentes" son algunos títulos de las obras que conforman la exposición, a través de las cuales el autor transmite una serie de ideas íntimas que tienen que ver con el mar, con la naturaleza o, entre otras cosas, con su convencimiento de que "el hombre es más producto del azar y del destino que de sí mismo", aunque añade que con ello no quiere negarle la voluntad, sólo



Una de las obras expuestas. S.E.



Imagen de archivo de Carrera Blecua trabajando en su estudio. D.A.

*"La vida no se mueve por afectos y eso me enfrenta, sobre todo, a otra manera de vivir que se rige por materialismo y miedo"*

que a veces ésta pasa a un plano inferior. "Muchas veces me han tachado de pesimista, pero creo, como decía Gala, que soy un optimista bien informado". Y, a continuación, subraya: "Pero siempre nos queda la belleza, la literatura, el arte, la naturaleza... Aunque la naturaleza, a este paso, poco tiempo. Con esta sociedad del bienestar vamos a un desastre total".

Otras cuestiones que preocupan mucho a Carrera Blecua y que dejan poso en sus obras es la manipulación y, en estos mo-

mentos, incide especialmente en la situación del Líbano. "Es la última vergüenza de occidente -afirma-, aunque ellos tampoco son ningunos santos. Pero, en definitiva, el hombre de la calle es el que siempre pierde. Odio las banderas y las fronteras".

Alberto Carrera Blecua suele exponer en Holanda cada dos años, uno en Amsterdam y otro en La Haya. Se trata de un país en el que ha encajado muy bien. "Ni yo me lo imaginaba ni la galerista. La primera vez que expuse me insistió en que, si no se

*El embajador de España en La Haya, Alfonso Dastis, será el encargado de presidir el acto de inauguración*

veía, no pasaba nada, que ahí eran muy lentos hasta hacer un seguimiento del pintor. Pero ha funcionado muy bien y hay gente que sigue manteniendo el interés. Creo que hay un poso más intenso, más cultivado que aquí, que somos más mediterráneos", reflexiona.

## INTENSIDAD Y EMOCIÓN

"Observando la obra de Carrera Blecua, es como si los materiales, usados con la intensidad y emoción característica de este artista, han ido formando esas imágenes que, por su dramatismo y también por su belleza, solamente pueden brotar de lo más profundo de su ser", afirma la galerista Pepa Santolaria.

"Los trazos de sus figuras, estilizadas y esotéricas, parecen no tocar suelo, unirse y, al mismo tiempo, defender su espacio vital. Se elevan quizás buscando la esencia de la vida, buscando el sentido de todo ello", añade.

Por último, Pepa Santolaria observa que la universalidad de los sentimientos que la obra de Carrera Blecua refleja, hace posible que se produzca esa comunicación espiritual y poética que no conoce fronteras. "Ciertamente, Carrera Blecua ha sido entendido en Holanda, donde el público espera con expectación la presentación de su nueva obra", concluye.



"Nueve hojas". S.E.



"Rompiendo los puentes". S.E.



Todas las obras están realizadas con técnicas mixtas. S.E.